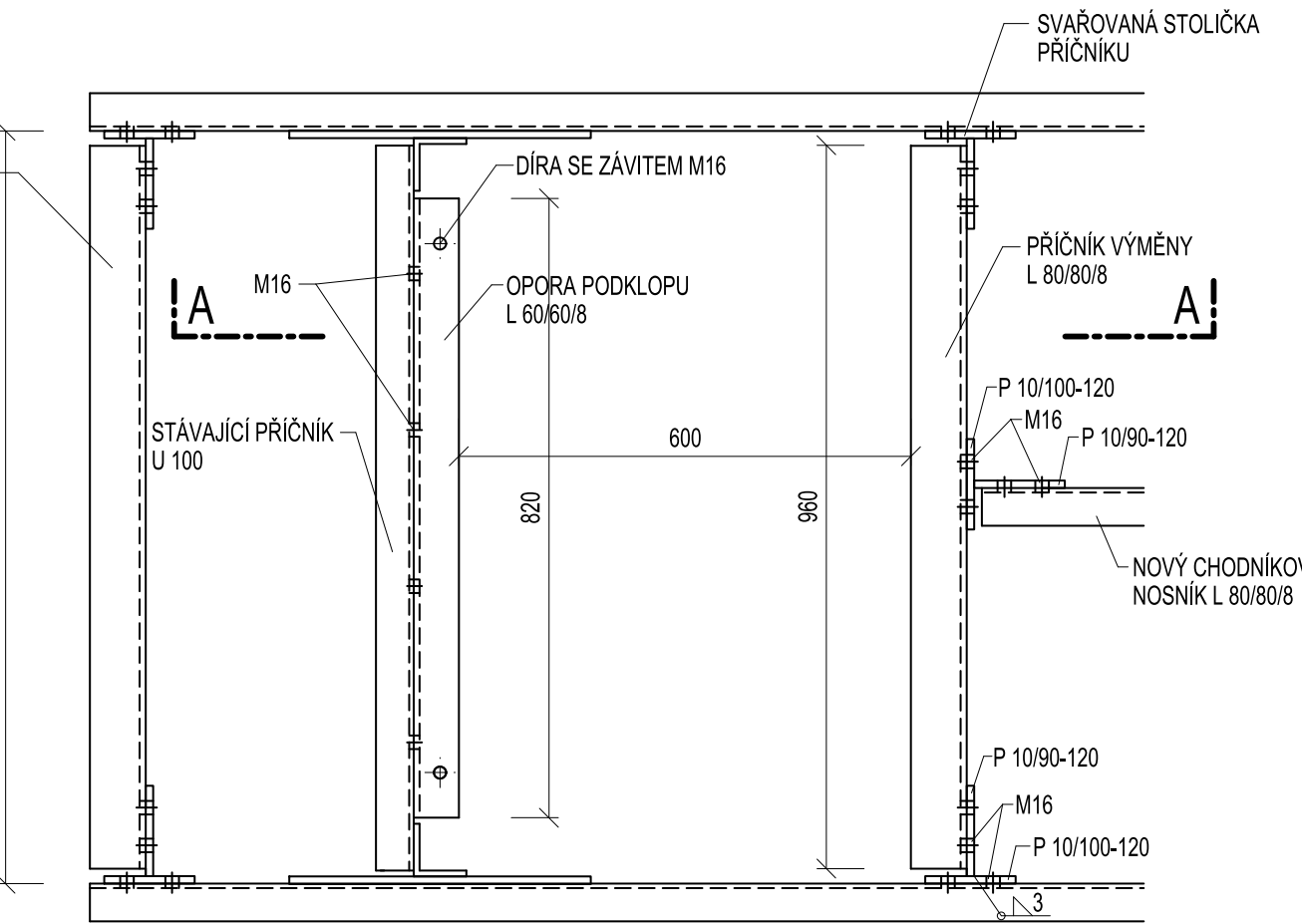
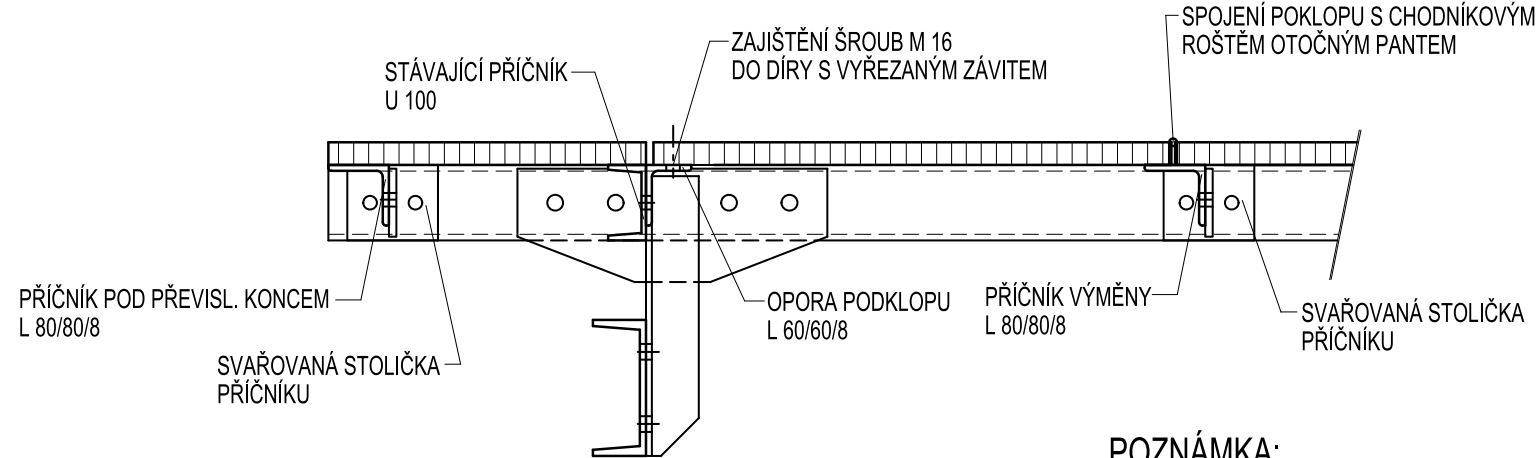


ÚPRAVA CHODNÍKOVÝCH NOSNÍKŮ PRO POKLOP - PŮDORYS M 1:50



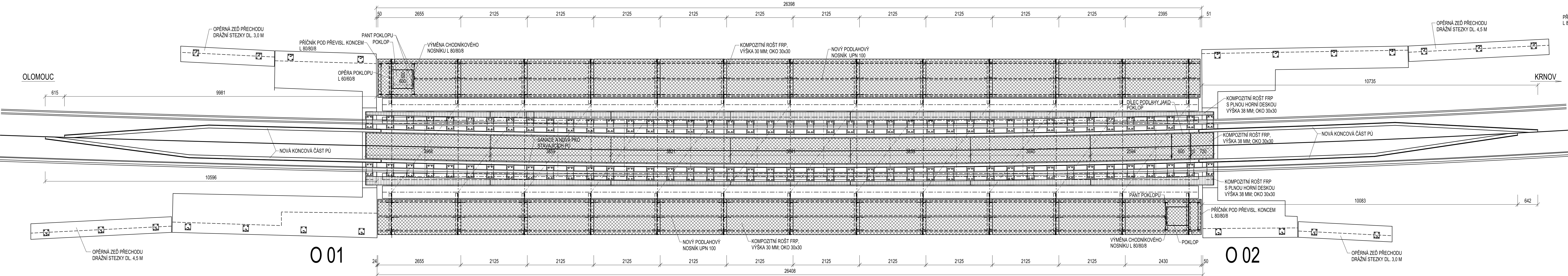
ÚPRAVA CHODNÍKOVÝCH NOSNÍKŮ PRO POKLOP - ŘEZ A-A M 1:10



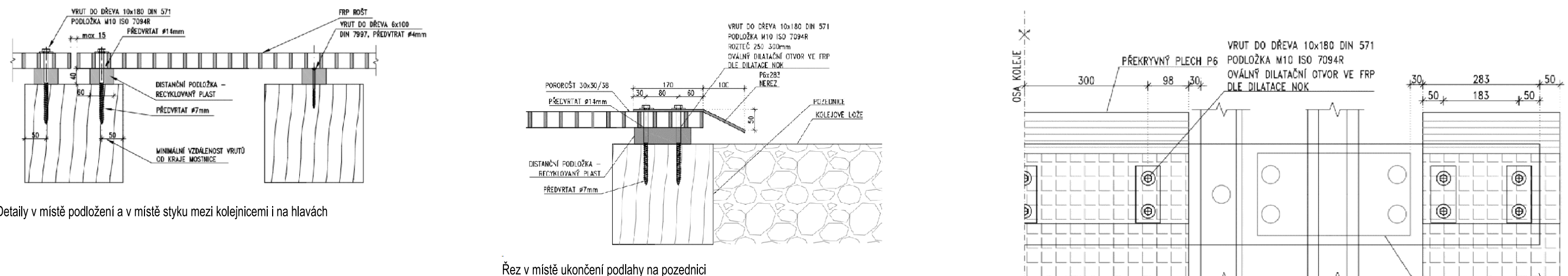
POZNÁMKA:  
PŘED REALIZACÍ OMEŘIT SKUTEČNÝ STAV  
A VYPRACOVAT VTD NA ZÁKLADĚ SKUTEČNÝCH  
ROZMĚRŮ. (DISPOZICE CHODNÍKOVÝCH NOSNÍKŮ  
VLEVO A VPRAVO JSOU ROZDÍLNÉ)



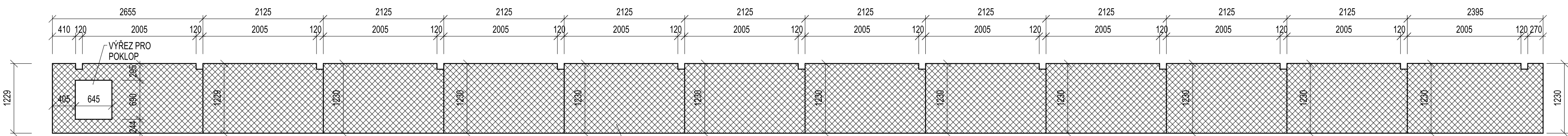
PŮDORYS PODLAH M 1:50



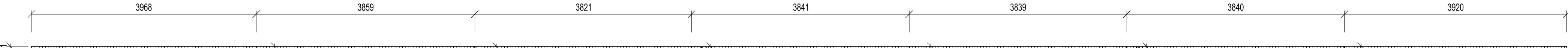
DETAILY PODLAH NA MOSTNÍCÍCH DLE MVL 725 M 1:10



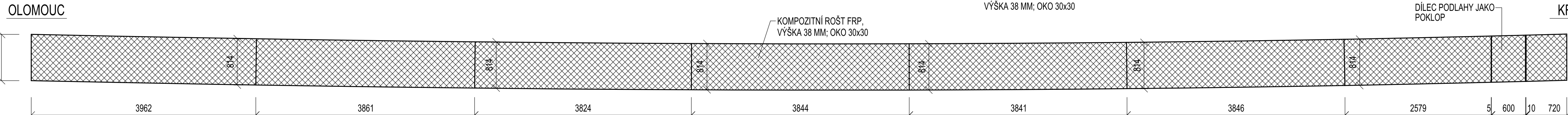
CHODNÍK VLEVO M 1:50



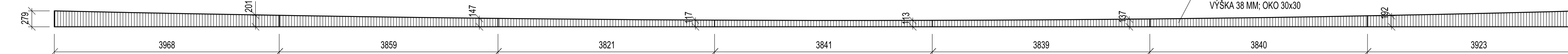
MOSTNICE - HLAVA VLEVO M 1:50



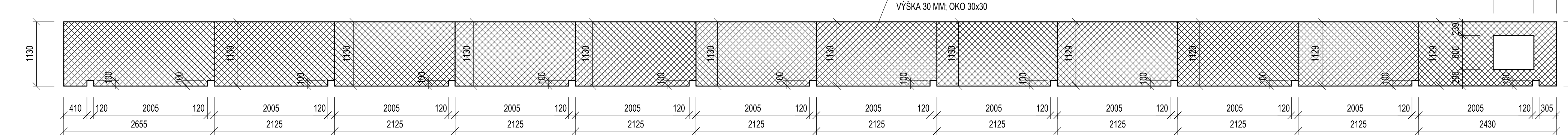
MOSTNICE - STŘED M 1:50



MOSTNICE - HLAVA VPRAVO M 1:50

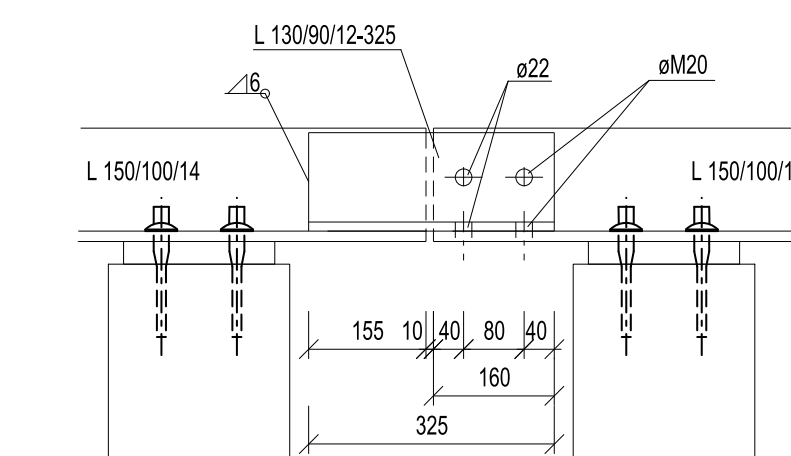


CHODNÍK VPRAVO M 1:50

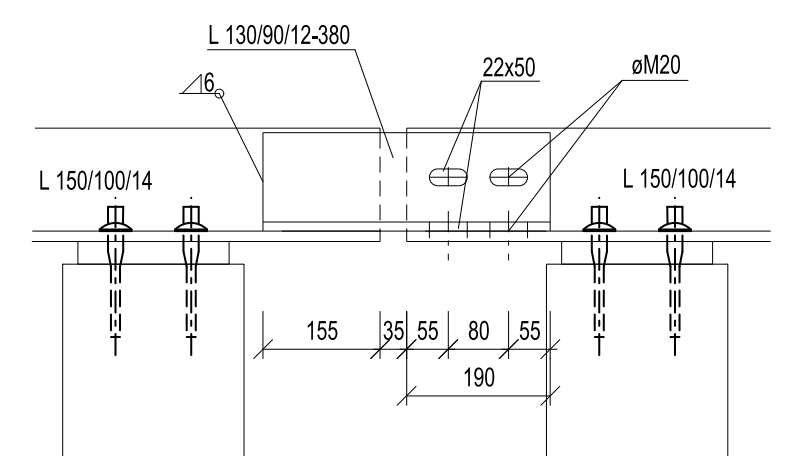


STYK PŮ M 1:10

PEVNÉ LOŽISKO A MEZILEHLÉ STYKY




POHYBLIVÉ LOŽISKO



POZNÁMKA:  
MEZI KOLEJNICÍ A PŮ ZAPUŠTĚNA  
HLAVA SROUBU  
OVÁLNÉ DÍRY SE PŘEVODOU  
U POHYBLIVÉHO LOŽISKA

Úpravy zábradlí a podlahy na OK									
Oz.	Popis prvku	Profil	Delka [mm]	Počet kusů	Hmotnost [kg]	Delka [mm]	Počet kusů	Hmotnost [kg]	Nátek [m]
1	Styl plech sloupku	P 10/140	275	28	11	303	15	78,85	0,3
2	Styl z. Deska stělkový podl. nosník	P 8/150	410	22	11,88	4,87	9,02	107,16	0,316
3	Sloupek stělkový podl. nosník	L 70/70/8	370	22	8,38	3,10	8,14	68,21	0,28
4	Podlahový nosník	U 100	25100	2	19,6	266,06	50,2	532,12	0,37
5	Deska stělkový příčník výměny	P 10/100	120	10	7,85	0,94	1,2	9,42	0,22
6	Stělkový příčník výměny	P 10/90	120	10	7,1	0,85	1,2	8,52	0,2
7	Příčník výměny podl. nosník	L 80/80/8	960	2	9,63	9,24	1,92	18,49	0,32
8	Opera poklopu	L 60/60/8	820	1	7,1	5,82	0,82	5,82	0,24
9	Příčník výměny podl. nosník	L 80/80/8	860	2	9,63	9,28	1,72	16,56	0,32
10	Opera poklopu	L 60/60/8	720	1	7,1	5,11	0,72	5,11	0,24
Ocel celkem									850,07
Převaz a spoj, mat 5%									25,50
Ocel celkem [kg]									875,57
Náterová plocha celkem [m²]									27,62

REVIZE C.	DATUM	ZMĚNA	ČÍSLO SOUPRAVY:

 <b>SUDOP BRNO</b>				<b>SUDOP BRNO, spol. s r.o.</b> <b>Kounice 26</b> <b>611 36 Brno</b>	
OBJEDNATEL: Správa železnic s.o., Dlážděná 1003/7, 110 00 Praha 1 Oblastní velitelství Olomouc				Tel.: +420 672 625 804 E-mail: sudop@szdop-brno.cz	
PROFESNÍ SKUPINA:	12 MOSTY	OPROVĚZENÝ PROJ. ZAKÁZKY Ing. Štěpán Kameš	OPROVĚZENÝ PROJ. PS, SO Ing. Štěpán Kameš	VEDOUcí PROF. SKUPINY ING. KAREL PUKL	REDITEL ING. KAMIL CHMELA
KRAJ: MORAVSKOSLEZSKÝ				POVĚŘENÝ OÚ: Bruntál	KONTROLOVAL Ing. Štěpán Kameš
Mosty v km 62,355 a 62,478 na trati Olomouc – Krnov (TÚ 2191)					
SO 03 – Most v km 62,478					
Výkres podlah					
ČÁST DOKUM. D.2.1.2.2				PŘÍLOHA 2.15	